

Visite au Musée du tissage et de la soierie de Bussières

NIVEAU MATERNELLE



Musée du tissage et de la soierie
Espace Pierre Berchoux
125 Place Vaucanson - 42510 Bussières
04 77 27 33 95
info@museedutissage.com

Lauriane Simon

Notre musée



découvrir



visiter



tester



voyager



Découvrez l'univers du tissage et de la soie
au travers de visites et d'ateliers adaptés



Le musée

Le tissage existe à Bussières depuis le Moyen-Age où l'on tissait du chanvre et du lin pour faire des vêtements. Après la révolte des canuts en 1831, les donneurs d'ordres lyonnais se tournent vers la campagne pour trouver de la main-d'œuvre. C'est de cette façon que la soie arrive à Bussières et dans les Montagnes du Matin où il existe déjà un savoir-faire incontestable.

A ce jour, on continue à Bussières et dans la région à fabriquer de la soierie haut de gamme, du voilage, du tissu d'ameublement et du tissu technique.

Pour sauvegarder ce patrimoine, des tisserands ont eu l'idée de créer un musée. Ce projet, difficile à mettre en place, a vu le jour en 1977. Aujourd'hui, le musée conserve et met en valeur une vaste collection de métiers à tisser et de matériel textile. A chaque visite – guidée par un bénévole tisseur – il transmet un savoir-faire et ses évolutions au fil du temps, de 1850 à nos jours.

Activité 1

Du cocon au fil de soie



Durée : 1h

Lieu : Musée du Tissage et de la Soierie

Objectifs :

- Comprendre ce qu'est la soie et d'où elle vient
- Observer des vers à soie vivants et comprendre leur cycle
- Découvrir comment on obtient le fil de soie et à quoi il sert

Contenu :

- Toucher la soie (tissus et fils)
- Écouter la légende de la princesse chinoise Xi-Ling-Shi
- Observation de vers à soie vivants et explication de leur cycle de vie (activité-mémoire)
- Démonstrations de dévidage de cocons de vers à soie
- Démonstrations de tissage de la soie sur de véritables métiers à tisser

Suivi d'un atelier peinture sur tissu (1h)

Tarif : 6€ par enfant

Activité 2

La laine dans tous ses états !



Durée : journée (4h)

Lieu : Ferme de Kalmia – Musée du Tissage et de la Soierie

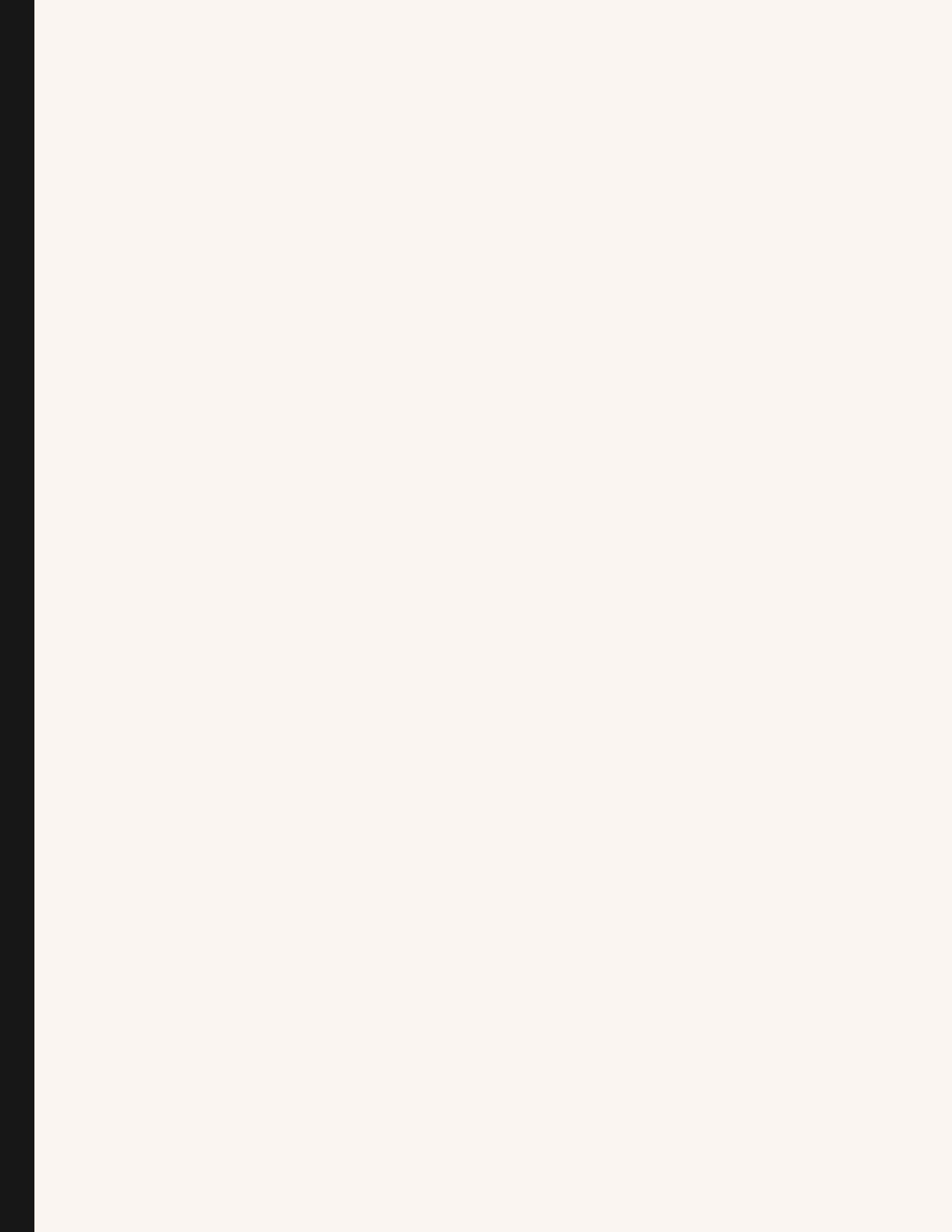
Objectifs :

- Découvrir l'élevage d'un animal laineux : l'alpaga
- Appréhender le traitement de la laine avant son utilisation
- Comprendre comment et pourquoi la laine est utilisée

Contenu :

- Visite de la ferme
- Démonstrations et initiation au cardage et au filage de la laine
- Activité-mémoire : reconstituer les différentes étapes de préparation de la laine
- Découverte d'autres fils produits par des animaux(activité-mémoire)
- Démonstrations de tissage sur métiers à tisser

Tarif : 10€ par enfant



Activités préparatoires

Tissage de papier

Matériels :

- 2 feuilles de papier (au moins)
- 1 paire de ciseaux
- ruban adhésif.

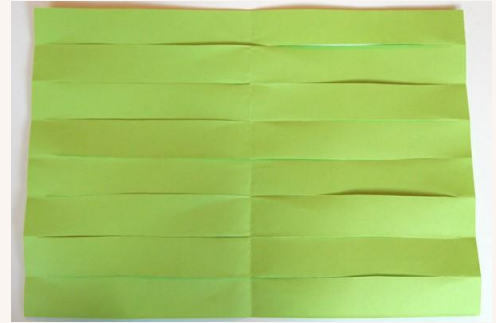
Prenez la première feuille et pliez-la en deux. Coupez-la en son milieu mais pas jusqu'au bout (vous pouvez marquer le milieu en repliant la feuille, vous voyez une pliure en haut, c'est mon repère). Laissez le dernier centimètre non coupé.



Ensuite, coupez les deux moitiés en leur milieu, de la même façon.



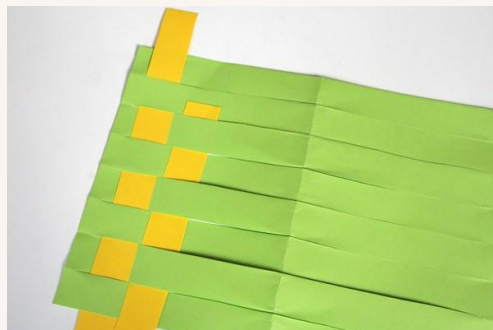
Coupez enfin chaque section en deux. On peut continuer mais nous nous sommes arrêtés là. Dépliez la feuille



Prenez une autre feuille de papier et coupez la en bandes (de la même largeur que les sections de la première feuille)

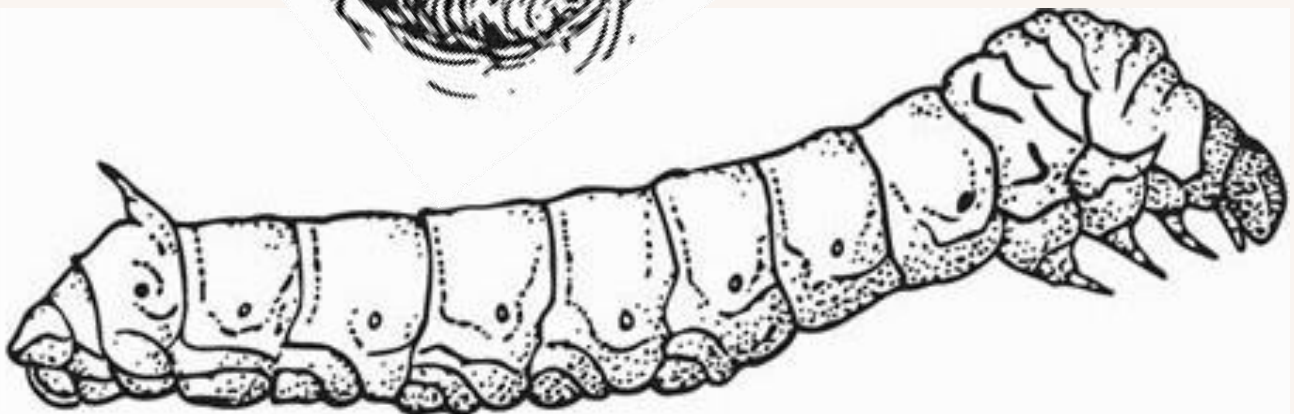
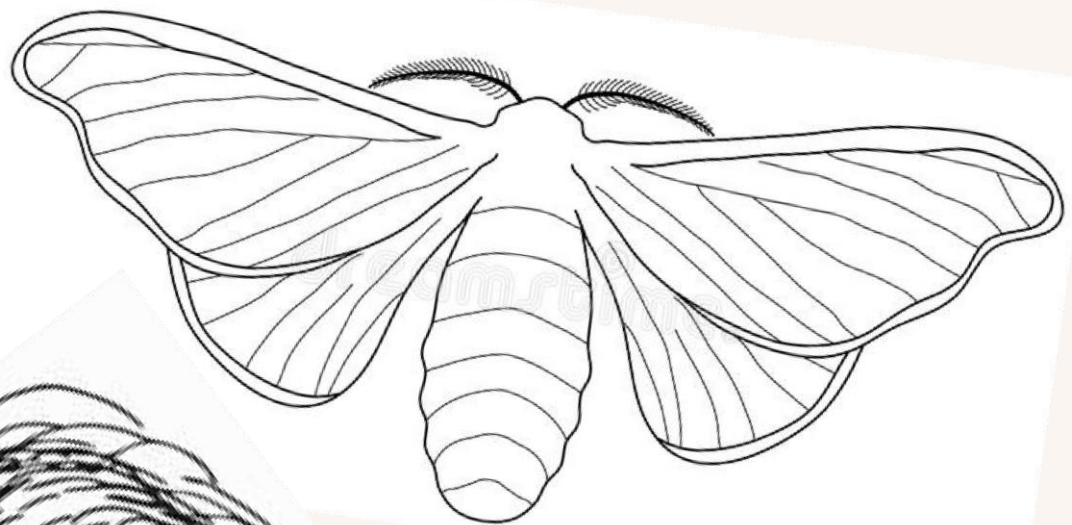


Commencez par passer la première bande de papier en dessous puis par-dessus les bandes vertes. Quand vous passez à la seconde bande, faites la même chose mais en commençant par-dessus si vous aviez commencé par dessous pour la première bande.



Activités préparatoires

Coloriage



Activités préparatoires

Un peu d'histoire

Enseignants : pour en savoir plus sur le textile, ses différentes matières, ... vous pouvez consulter le parcours "le textile, de la fibre aux vêtements" disponible sur [Gallica](#).

Découvrez également la brochure enseignants présentant les musées textiles de Forez-Est (Atelier-musée du chapeau à Chazelles-sur-Lyon, Musée de la cravate et du textile à Panissières et Musée du tissage et de la soierie à Bussières) sur notre site internet, dans la rubrique "Les scolaires".

Et après ?

Visites complémentaires

- Sentier botanique de La Belette, Sainte-Agathe-en-Donzy
 - Ferme de Kalmia, Cottance
 - Musée de la cravate et du textile, Panissières
 - Les lamas de Lafayette, Chambost-Longessaigue
- Jardin des plantes à couleurs, Essertines-en-Donzy
- Ferme des délices foréziens, Saint-Cyr-Les-Vignes